

■**児童発達支援とは(対象:主に未就学児)**
特別な支援を要する子供が、身近な地域で適切な支援を受けられるように、主に未就学の子供を対象に、発達支援を提供するサービスです。

■**放課後等デイサービスとは(対象:小・中学生・高校生)**
小・中学校・高等学校及び特別支援学校等に就学している特別な支援を要する児童生徒に、授業の終了後または休業日に、生活能力の向上のために必要な訓練、社会との交流の促進、その他の支援を提供するサービスです。

■**保育所等訪問支援とは**
在籍する施設(保育園、幼稚園、認定こども園、小・中学校、高等学校及び特別支援学校等)において集団生活への適応のための専門的な支援が必要な場合に、専門の訪問支援員が訪問して支援を提供するサービスです。

事業の内容

事業の種類	児童発達支援 放課後等デイサービス 保育所等訪問支援 (事業者番号 4250450147)
定員	10名/1日
開所日	月曜日～土曜日
休業日	日曜日、祝日、お盆、年末年始
営業時間	8:30～17:30(土曜日～15:30)
サービス提供時間	<p>■児童発達支援 平日 9:00～13:00</p> <p>■放課後等デイサービス「リーフ」 授業終了後 14:30～17:30 長期休暇等 9:00～17:30</p> <p>■放課後等デイサービス「ルート」 土曜日 9:00～15:30</p> <p>■保育所等訪問支援 平日 9:00～17:30</p>
送迎支援	<p>応相談(送迎ルートによります)</p> <p>※ただし放課後デイ帰りはご家族によるお迎えをお願いしています</p>

オトナリのご案内



国道34号線(北バイパス)、長崎方面から真崎町交差点を右折、約200m直進し、左手にあります。

見学・ご相談などのお問い合わせ

☎ 0957-42-4665

ADD 〒854-0081
長崎県諫早市栄田町1308-1

FAX 0957-42-4885

MAIL info-otonari@ori.bbq.jp

URL otonari-portus.jimdofree.com

Follow me!



Instagramで
オトナリの様子を
紹介しています!



合同会社ポルトス

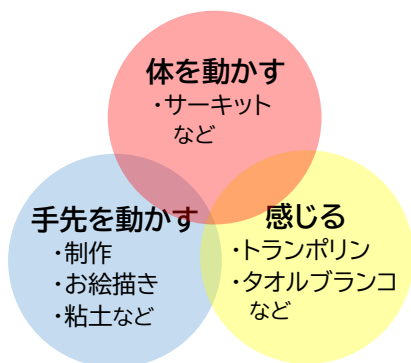
オトナリ

児童発達支援
放課後等デイサービス
保育所等訪問支援

みんなで音を鳴らすように
みんなの音がひとつに成るように
あなたの隣にいますように支援を目指します

児童発達支援

- コミュニケーションを支える3つの柱



- 支援内容: 個別のニーズに応じて、作業療法士・言語聴覚士らが支援します。
- 食べる機能の発達についてもご相談ください。



ご利用料金の上限(共通)

世帯所得	お支払い料金
非課税世帯	0円
約890万円まで	月額上限 4,600円
約890万円以上	月額上限 37,200円

※受給者証に記載されている負担額上限額のとおりとなります。なお、おやつ代、制作活動に係る材料費等の費用は別途必要となります。

放課後等デイサービス

- 「リーフ」の行う支援

社会性の促進

アナログゲームなどの遊びを通して、コミュニケーションの仕方を支援します。



学習支援

それぞれの学習進度や発達特性に合った内容の学習を、専門的に支援します。



余暇活動の充実

制作や絵画、音楽、読書など、それぞれが好きな活動ができるように支援します。

- 「ルート」の行う支援

学習につまずきがある、進度についていけないなど、学習に特化した支援をしています。1コマ30分の短い時間で設定しています。小学生については、社会的スキルの支援も取り入れています。

- 対象: 小学校中学年以上
- 「ルート」の1日の流れ→

9:00	登園・健康チェック
10:00	ウォーミングアップ
10:20	1時間目
11:00	2時間目
12:00	昼食(お弁当持参)
13:00	3時間目
13:40	4時間目
14:20	5時間目
~15:30	降園

保育所等訪問支援

- 支援の内容

- ・直接支援(本人に対する個別的な支援)
- ・間接支援(訪問先の先生に対する支援及び連携)

- 対象:

保育園、幼稚園、認定こども園、小・中学校、高等学校及び特別支援学校に在籍するお子さま

- 訪問の頻度:

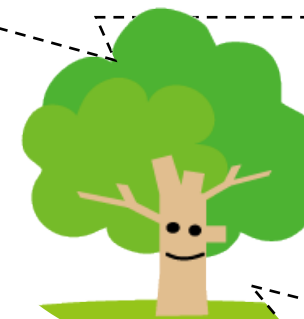
在籍園や学校等へ定期的に月1~2回程度の訪問を目安にしています。

ご利用までの流れ(共通)

- ①事前相談: お電話やメール等でご連絡ください
- ②見学・相談: 見学していただき、サービスの利用について面談します
- ③相談支援: 担当の相談支援専門員がサービス等利用計画を作成します
- ④通所受給者証の申請(市町村役場にて)
- ⑤当事業所との契約・利用開始

リーフ【leaf】葉

おひさまをたっぷり浴びて、うんと養分を蓄えます。いろんなことを経験し、自信をつけましょう。



ルート【root】根

土の中にしっかり根を張り、幹を支えます。学びの基礎をしっかり作りましょう。